

Uchwała Nr XXIII/149/2012
Rady Gminy Lubsza
z dnia 21.06.2012r.

w sprawie wyrażenia zgody na zawarcie w drodze bezprzetargowej kolejnych umów dzierżawy, nieruchomości przeznaczonych do wykorzystania na cele rolnicze, na ogrody przydomowe, stanowiących własność gminy.

Na podstawie art. 18 ust. 2 pkt. 9 lit. a ustawy z dnia 8 marca 1990r. o samorządzie gminnym (tekst jednolity z 2001r. Dz. U. Nr 142 poz. 1591 ze zmianami) w związku z art. 13 ust. 1, art. 37 ust. 4 ustawy z dnia 21 sierpnia 1997r. o gospodarce nieruchomościami (tekst jednolity z 2010 r. Nr 102, poz. 651 ze zmianami) Rada Gminy Lubsza uchwała, co następuje:

§ 1

Wyraża się zgodę na zawarcie w trybie bezprzetargowym kolejnych umów dzierżawy dla niżej wymienionych nieruchomości, na czas określony dłuższy niż 3 lata, przeznaczonych do wykorzystania na cele rolnicze, na ogrody przydomowe:

Obręb Czepielowice:

działka nr 607, ark. m. 3, w części o powierzchni 0,5500 ha,
działka nr 793/4, ark. m. 3 o powierzchni 0,3023 ha,
działka nr 685/1, ark. m. 3 o powierzchni 0,1090 ha,
zaznaczone w załączniku graficznym nr 1 do niniejszej uchwały,

Obręb Kościerzycy:

działka nr 337/4, ark. m. 7, o powierzchni 0,0500 ha,
zaznaczona w załączniku graficznym nr 2 do niniejszej uchwały.

Obręb Lubsza:

działka nr 435/3, ark. m. 2, w części o powierzchni 0,3750 ha,
działka nr 435/4, ark. m. 2 w części o powierzchni 0,1500 ha,
zaznaczone w załączniku graficznym nr 3 do niniejszej uchwały,

Obręb Mąkoszyce:

działka nr 113/2, ark. m. 1, o powierzchni 0,0700 ha,
zaznaczona w załączniku graficznym nr 4 do niniejszej uchwały,

Obręb Michałowice:

działka nr 23/6, ark. m. 1, w części o pow. 0,5750 ha,
zaznaczona w załączniku graficznym nr 5 do niniejszej uchwały,

Obręb Nowe Kolnie:

działka nr 19/4, ark. m. 1, o powierzchni 0,1300 ha,
działka nr 113/1, ark. m. 1, o powierzchni 0,1200 ha,
działka nr 217, ark. m. 1, w części o powierzchni 0,0180 ha
zaznaczona w załączniku graficznym nr 6 do niniejszej uchwały,

Obręb Pisarzowice:

działka nr 135/19, ark. m. 4 w części o powierzchni 0,0172 ha,
zaznaczoną w załączniku graficznym nr 7 do niniejszej uchwały,

Obręb Szydłowice:

działka nr 330, ark. m. 2, w części o powierzchni 1,2900 ha,
zaznaczona w załączniku graficznym nr 8 do niniejszej uchwały.

Obręb Tarnowiec:

działka nr 115/1, ark. m. 1 o powierzchni 0,3400 ha,

działka nr 168/3, ark. m. 1, o powierzchni 0,1200 ha,

działka nr 168/4, ark. m. 1, o powierzchni 0,3000 ha

zaznaczone w załączniku graficznym nr 9 do niniejszej uchwały.

§ 2

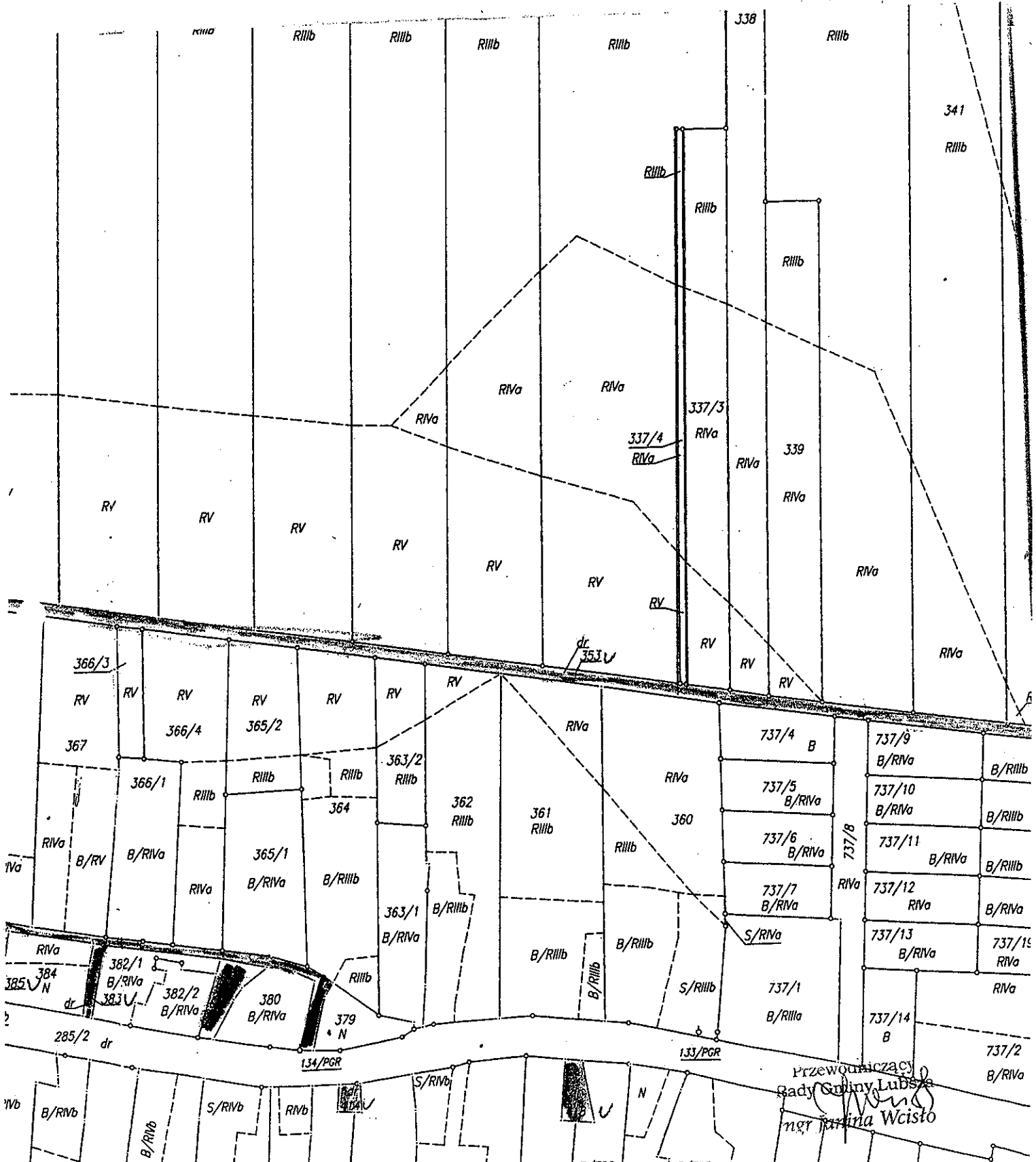
Wykonanie uchwały powierza się Wójtowi Gminy Lubsza.

§ 3

Uchwała wchodzi w życie z dniem podjęcia.

Przewodniczący
Rady Gminy Lubsza
mgr Janina Weisło

Obręb Kościerzycze



RADA GMINY LUBSZA

49-313 Lubusza, ul. Erzeska 16
tel. (077) 411 86 30, 411 86 29

**Załącznik nr 3 do Uchwały
Nr XXIII/149/2012
Rady Gminy Lubusza
z dnia 21.06.2012r.**

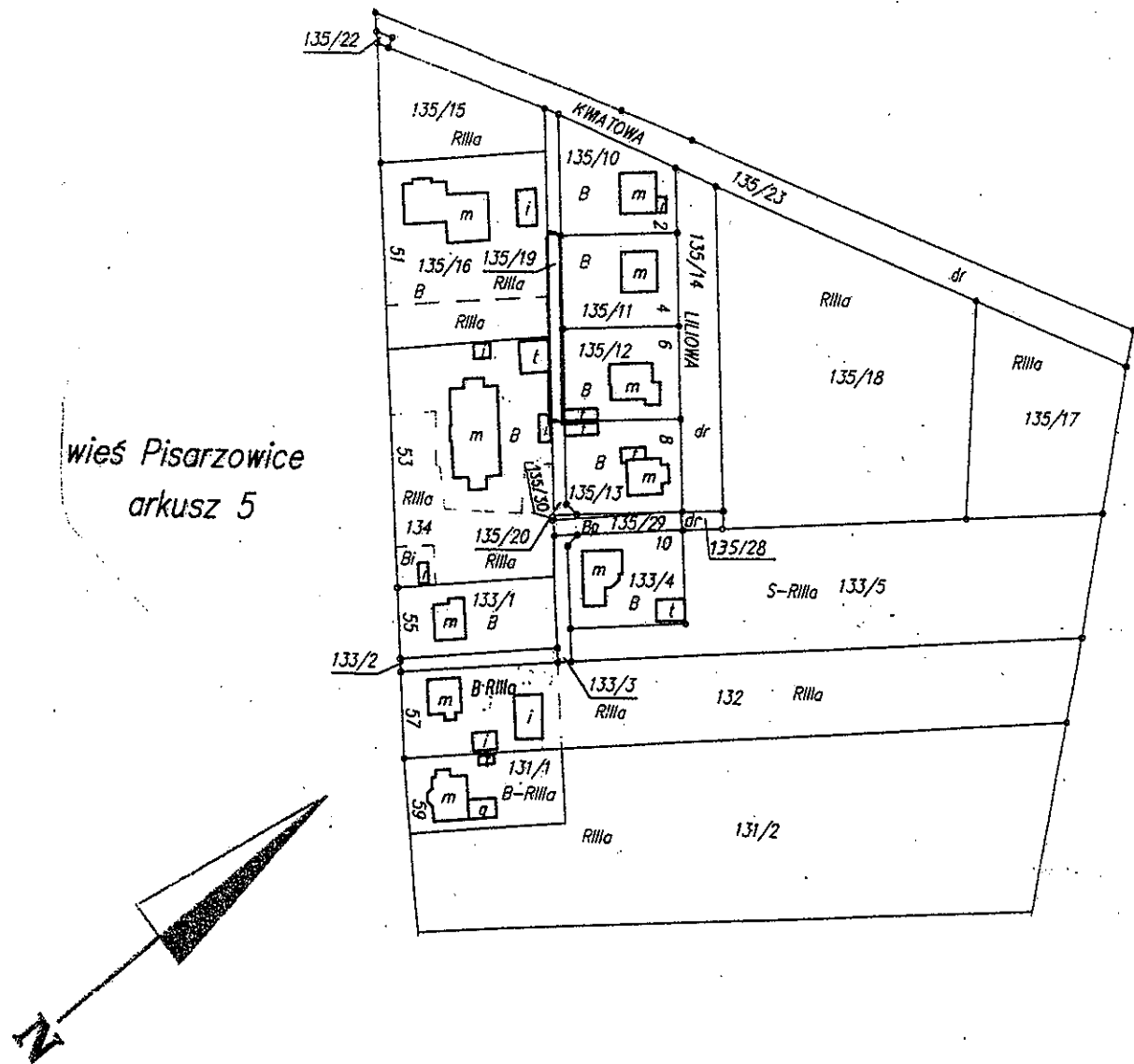
Obręb Lubusza



Obręb Mąkoszyce



Obręb Pisarzowice

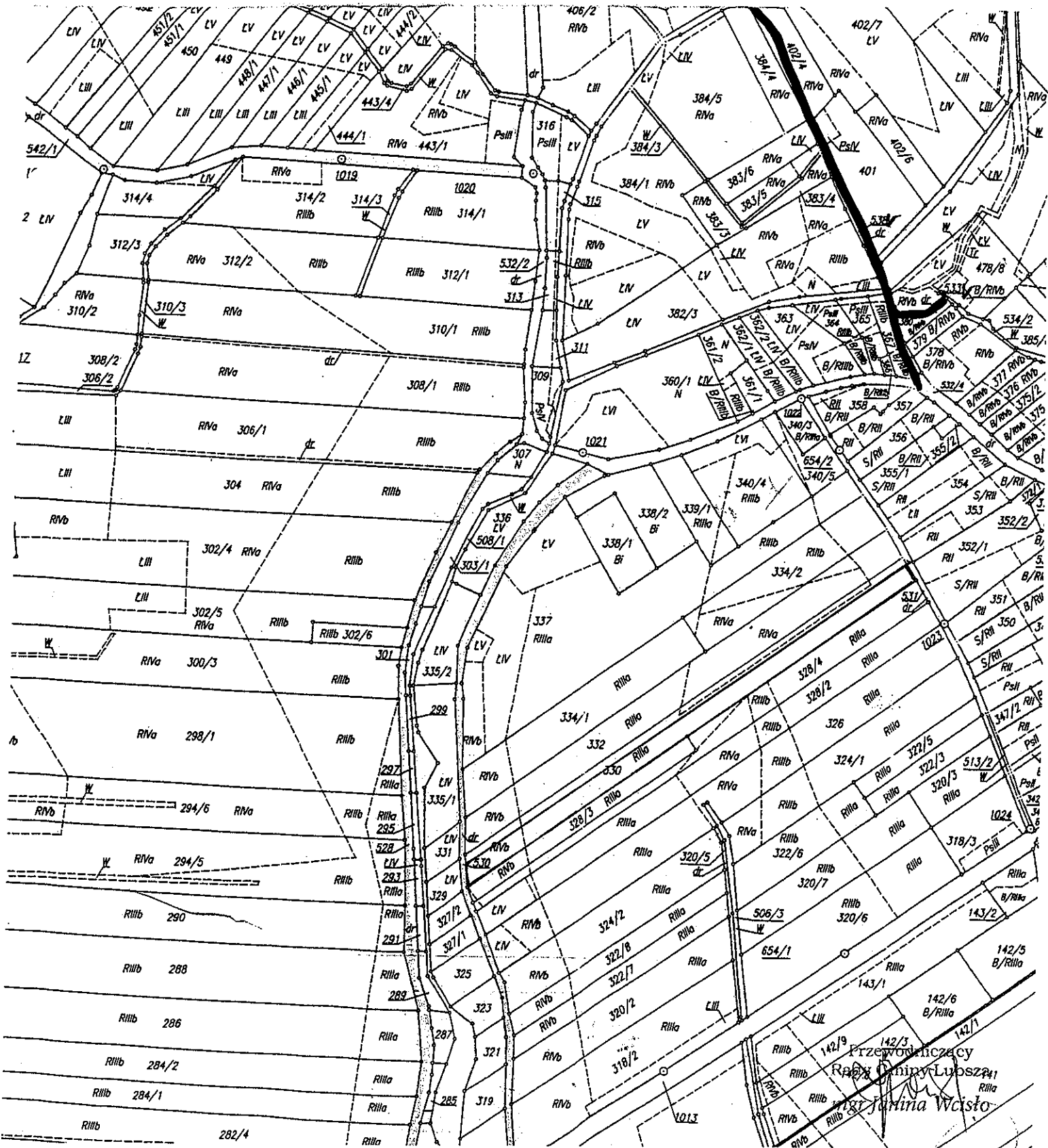


Przewodniczący
Rady Gminy Lubusza
mgr Jarosław Wcisło

RADA GMINY LUBSZA
40-013 Lubusza, ul. Brzeaska 16
tel. (077) 411 86 30, 411 86 29

Załącznik nr 8 do Uchwały
Nr XXIII/149/2012
Rady Gminy Lubusza
z dnia 21.06.2012r.

Obręb Szydłowice



Przewodniczący
Rady Gminy Lubusza
Inga Jankina Wcisło

RADA GMINY LUBSZA

49-313 Lubusza, ul. Brzeska 16
tel. (077) 411 86 30, 411 86 29

Załącznik nr 9 do Uchwały

Nr XXIII/149/2012

Rady Gminy Lubusza

z dnia 21.06.2012r.

Obręb Tarnowiec



Przewodniczący
Rady Gminy Lubusza
mgr Jolanta Wcisłowska