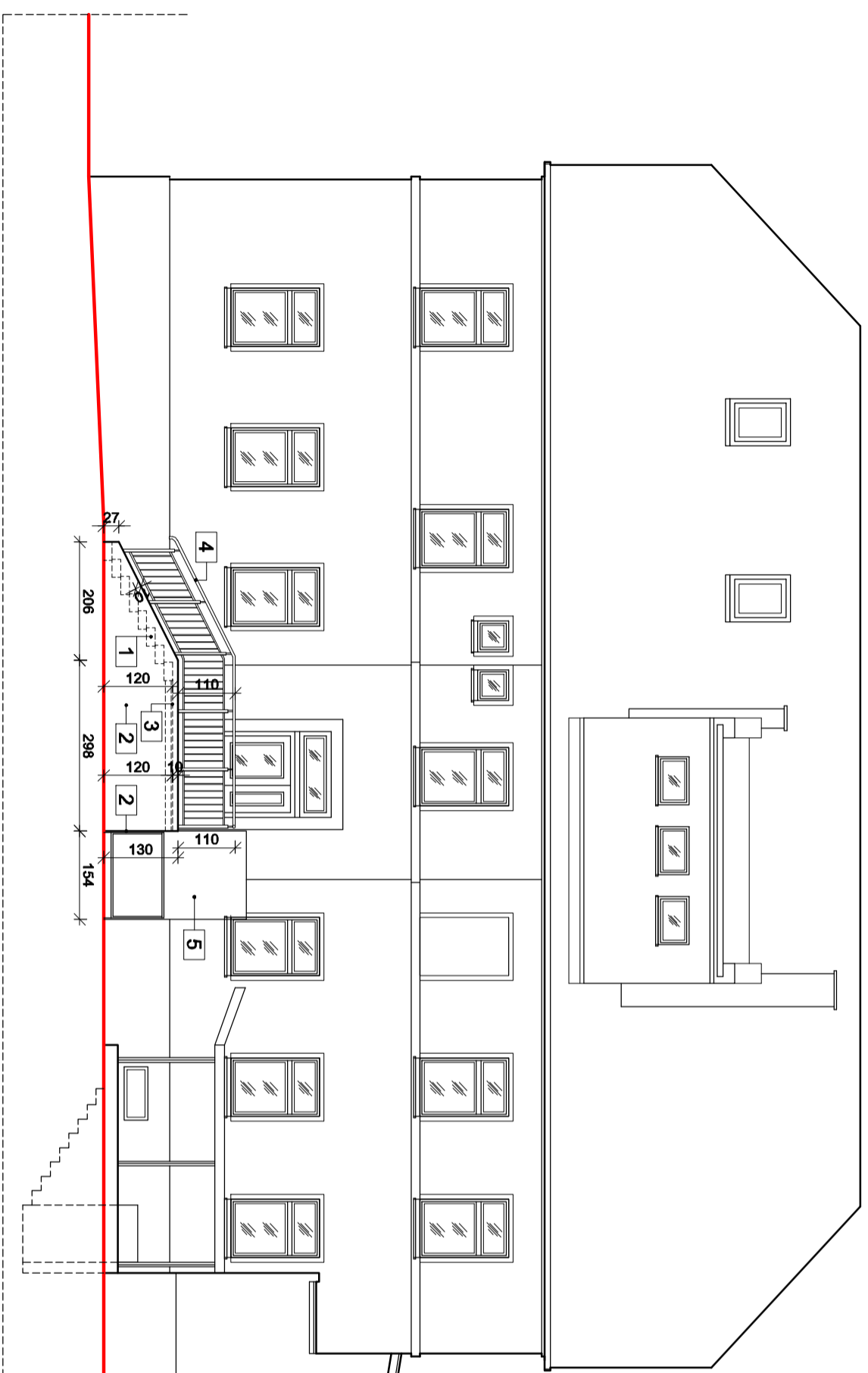


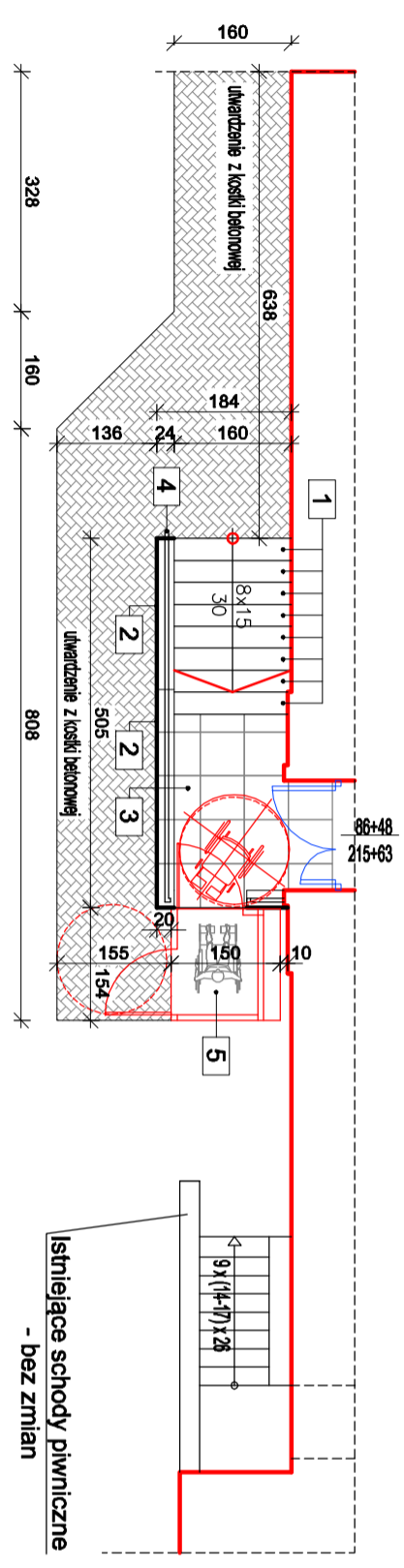
ELEWACJA TYLNA skala: 1:100



OZNACZENIA:

- 1** - Projektowane schody zewnętrzne na gruncie zbudowane z bloków granitowych.
Należy wykorzystać istniejące stopnie granitowe, które poddać konserwacji, a nowe wykonać na wzór istniejących.
- 2** - Ściana osłonowe schodów mурowana bloczkami betonowymi gr. 24cm, wykończona tynkiem renowacyjnym i pomalowana w kolorze jasno szarym. Ściana pełni również funkcję ściany oporowej dla stopni schodów i spocznika na gruncie.
- 3** - Spocznik na płycie betonowej, zbrojonej wyłożony płytkami granitowymi płomieniowanymi o wymiarze 60x60x2cm.
- 4** - Projektowana balustrada z nierdzewnych profili stalowych w kolorze antracytowym, makiowym. Pochwył okrągły Ø50mm, słupki o przekroju kwadratowym.
- 5** - Projektowana platforma hydrauliczna dla osoby niepełnosprawnej.
Najazd przebiegłowy 90°, udźwign do 300kg, wysokość podnoszenia 120cm.

KONCEPCJA RZUTU PRZYZIEMIA skala: 1:100



| | | | |
|---|--|---|----------------------------------|
| JEDNOSTKA PROJEKTOWA: Biuro Projektowe "MyPiar" Robert Lukiewicz ul. Słowackiego 23/3, 49-300 BRZEG tel. +48 505052780 | | INWESTOR: GMINA LUBSZA ul. Brzeska 16 49-313 Lubusza | BRANŻA: architektura, konstr. |
| NAZWA INWESTYCJI: | ROZBUDOWA SCHODÓW ZEWNĘTRZNYCH I BUDOWA NOWYCH DRĄŻ BUDOWA PLATFORMY DLA NIEPEŁNOSPRAWNYCH | | |
| LOKALIZACJA: | LUBSZA, ul. Brzeska 16, dz. nr 277 | DATA: | Październik 2021r. |
| NAZWA RYSUNKU: | WIDOK ELEWACJI I FRAGMENT RZUTU PRZYZIEMIA | PDDPIS: | SKALA: 1:100 |
| PROJEKTOWAŁ: | mgr inż. arch. Katarzyna Konczyło-Widerna upr. nr 08/DPDK/2009 | NUMER RYSUNKU 1/A | |
| PROJEKTOWAŁ: | mgr inż. Robert Lukiewicz upr. nr DPL/0534/PV/DK/09 | | |